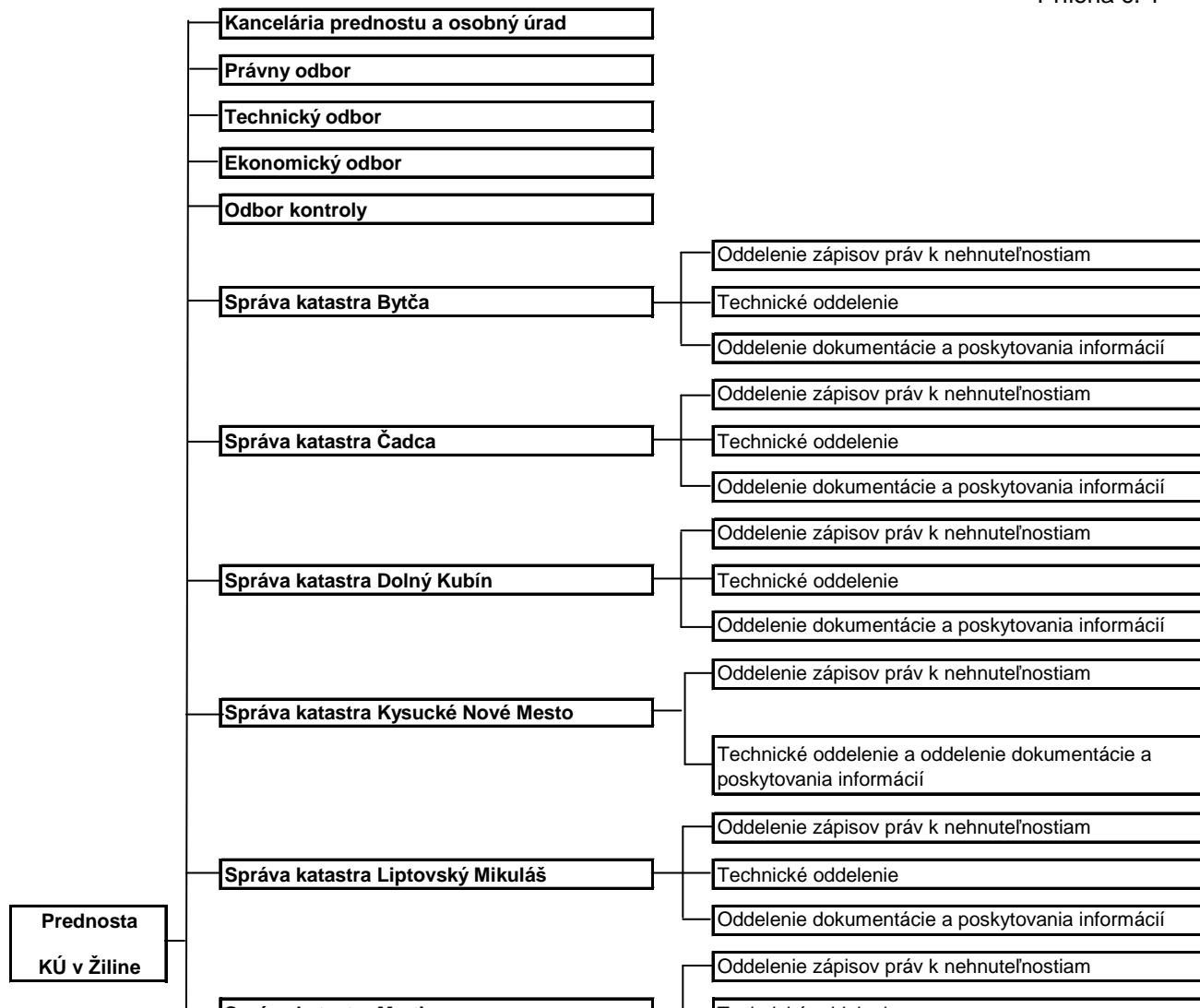
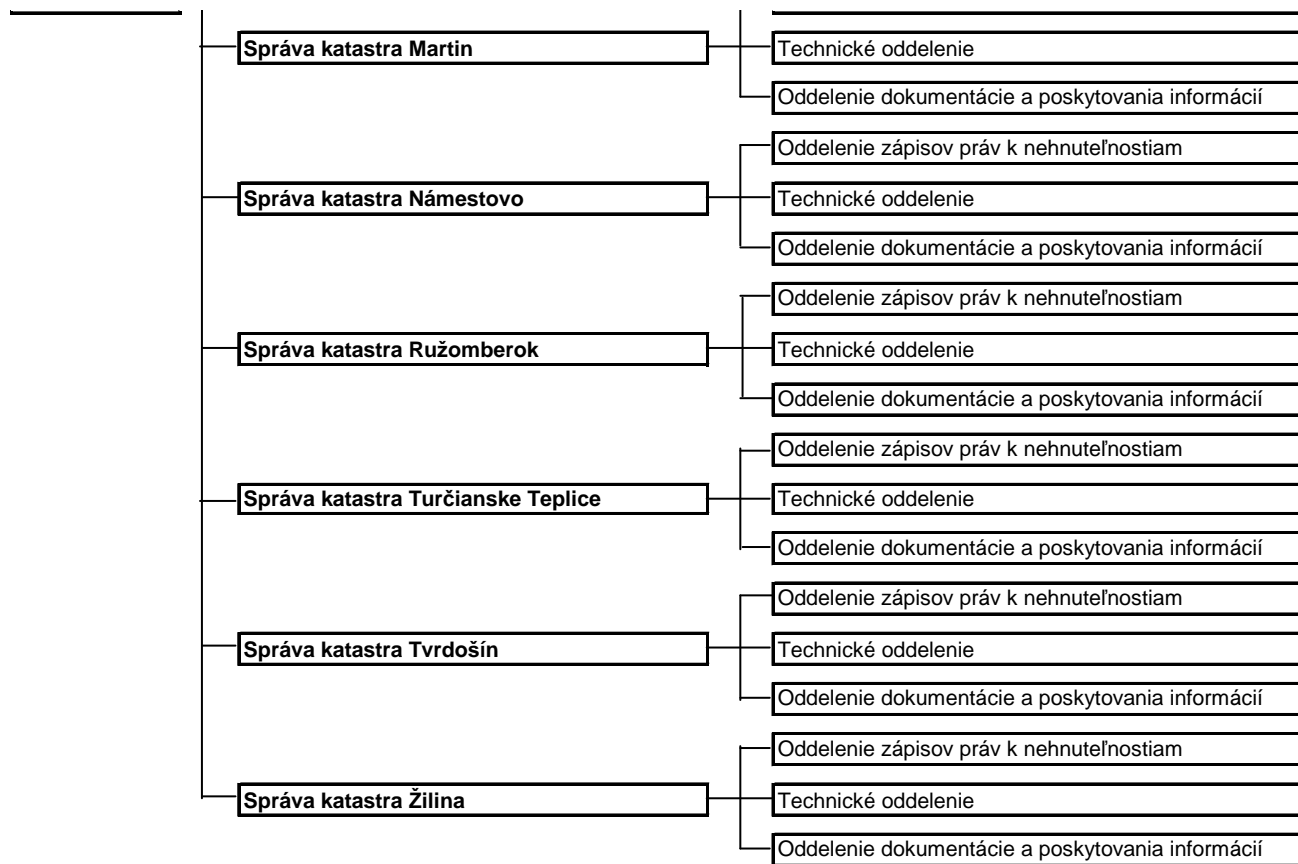


## Organizačná štruktúra Katastrálneho úradu v Žiline

Príloha č. 1





## PLÁN VECNÝCH ÚLOH NA ROK 2007 (PVÚ)

O z n.	Úloha	Merná jednotka	Skutočnosť 2006 počet m.j./ -	Plán 2007 počet m.j./PH	Skutočnosť 2007			Poznámka
					I.-II. štvrťrok	I.-III. štvrťrok	I.-IV. štvrťrok	
a	b	c	d	e	f	g	h	i
2	Registratúra katastrálnych podaní ...	podanie	105 860 24 527 SH	90 000 20 700 PH	52 542 13 796 SH	89 348 20 460 SH	107 095 26 766 SH	PVÚ - splnený
b	Rozhodovanie o návrhu na vklad údajov o právnych vzťahoch k nehnuteľnostiam z toho oslobodené:	práv. skon. konanie + tis. Sk celkom	32690/28883 SH 76 966 tis.	29500/33000 PH 67 850 tis.	16 361/15984 SH 39 937 tis.	25480/24688 SH 62 568 tis.	34943/33112 SH 85 424 tis.	PVÚ - splnený
		práv. skon. konanie + tis. Sk	1 020/ 2 122 SH 2 245 tis.	950/855 PH 2 185 tis.	554/571 SH 1 245 tis.	919/995 SH 1 979 tis.	1123/1261 SH 2 445 tis.	
c	Ďalšie činnosti súvisiace s vkladovým konaním	PH	16 226 SH	19 000 PH	9 628 SH	14 300 SH	19 641 SH	PVÚ - splnený
d	Zápis listín do katastra nehnuteľností	listina	72 488 97 047 SH	67 200 100 800 PH	37 781 49 535 SH	57 485 72 212 SH	77 920 95 355 SH	PVÚ - splnený
2	Spolu: len tis. Sk celkom/ PH alebo SH		76 966 tis. 166 683 SH	67 850 tis. 173 500 PH	39 937 tis. 88 943 SH	62 568 tis. 131 660 SH	85 424 tis. 174 874 SH	
3	Konanie o obnove evidencie niektorých pozemkov a právnych vzťahov k nim ...	katastrálne územie	58 5 659 SH	56 6 500 PH	50 3 165 SH	49 4 641 SH	49 5 843 SH	PVÚ - nesplnený
aa	Preberanie a zápis registrov ...	register	27 11 694 SH	19 9 000 PH	6 3 799 SH	7 6 238 SH	7 8 470 SH	PVÚ - nesplnený
b	Oprava chýb v katastrálnom operáte ...	podanie	1 933 10 364 SH	1 700 9 300 PH	1 464 5 133 SH	1 745 6 975 SH	1 928 10 380 SH	PVÚ - splnený
c	Činnosť supervízora ...	PH	9 720 SH	8 850 PH	4 534 SH	6 632 SH	9 151 SH	PVÚ - splnený
d	Úradné overovanie geometrických plánov a iných výsledkov g. a k. prác ... z toho: oslobodené	GP + iný výsledok + tis. Sk celkom	8 783/10 110 SH 3 649 tis.	8300/10790 PH 3 113 tis.	4 623/4 821 SH 2 193 tis.	7 283/7 513 SH 3 361 tis.	10137/10080 SH 4 480 tis.	PVÚ - splnený
		GP + iný výsledok + tis. Sk	0	100/130 PH 37 tis. Sk	0	0	0	
ea	Konanie o určení priebehu hranice pozemkov	konanie + tis.Sk celkom	0	0	0	0	0	
		konanie + tis.Sk	0	0	0	0	0	

## PLÁN VECNÝCH ÚLOH NA ROK 2007

Príloha č. 2, str. 2

O z n.	Úloha	Merná jednotka	Skutočnosť 2006 počet m.j./ -	Plán 2007 počet m.j./PH	Skutočnosť 2007			Poznámka
					I.-II. štvrťrok	I.-III. štvrťrok	I.-IV. štvrťrok	
					počet m.j./SH			
a	b	c	d	e	f	g	h	i
eb	Konanie o priestupkoch a o porušení poriadku na úseku g., k. a k.	konanie + tis.Sk	0	0	0	0	0	
fa	Aktualizácia VKM ...	GP	5 023 12 346 SH	3 700 9 600 PH	2 399 5 027 SH	4 048 7 219 SH	5 194 9 972 SH	PVÚ - splnený
fb	Tvorba VKM	katastrálne územie	60 8 949 SH	53 5 500 PH	48 2 853 SH	54 4 189 SH	55 5 746 SH	PVÚ - splnený
ga	Ostatné činnosti ...	PH	10 667 SH	16 000 PH	8 908 SH	12 049 SH	14 934 SH	PVÚ - nesplnený
gb	Premietanie priebehu štátnej hranice do katastra nehnuteľností	PH	0	0	0	0	0	
<b>3</b>	Spolu: len tis. Sk celkom/ PH alebo SH		3 649 tis. 79 509 SH	3 113 tis. 75 540 PH	2 193 tis. 38 240 SH	3 361 tis. 55 456 SH	4 480 tis. 74 576 SH	
<b>4</b> <b>a</b>	Štátna dokumentácia ...	PH	20 739 SH	17 500 PH	10 641 SH	15 105 SH	18 974 SH	PVÚ - splnený
<b>b</b>	Poskytovanie informácií z katastra ...	tis. SK celkom	116 341 SH 80 866 tis.	108 879 PH 77 550 tis.	54 640 SH 37 426 tis.	79 343 SH 55 192 tis.	103 475 SH 71 128 tis.	PVÚ - nesplnený
	z toho: spoplatnené	tis. SK	38 779 SH 22 473 tis.	37 150 PH 20 100 tis.	20 578 SH 11 163 tis.	28 771 SH 16 329 tis.	38 657 SH 21 242 tis.	
	z toho: oslobodené	tis. SK	76 156 SH 57 843 tis.	70 434 PH 57 000 tis.	33 495 SH 25 979 tis.	49 431 SH 38 533 tis.	62 769 SH 49 354 tis.	
	z toho: podľa ponukového cenníka	tis. SK	1 406 SH 550 tis.	1 295 PH 450 tis.	567 SH 284 tis.	1 141 SH 330 tis.	2 049 SH 532 tis.	
<b>4</b>	Spolu: len tis. SK celkom/ PH alebo SH		80 866 tis. 137 080 SH	77 550 tis. 126 379 PH	37 426 tis. 65 281 SH	55 192 tis. 94 448 SH	71 128 tis. 122 449 SH	
<b>2</b> <b>-4</b>	Spolu: len tis. SK celkom/ PH alebo SH		161 481 tis. 383 272 SH	148 513 tis. 375 419 PH	79 556 tis. 192 464 SH	121 121 tis. 281 564 SH	161 032 tis. 371 899 SH	

Vysvetlivky: 1/ označenie a obsah úloh sú vypracované na základe listu ÚGKK SR č. OKI - 1302/2001 zo dňa 9.4.2001

2/ v pláne nie sú obsiahnuté práce, ktoré budú vykonávané mimo štandardných rozpočtových prostriedkov

Vypracoval: Ján Kubiš

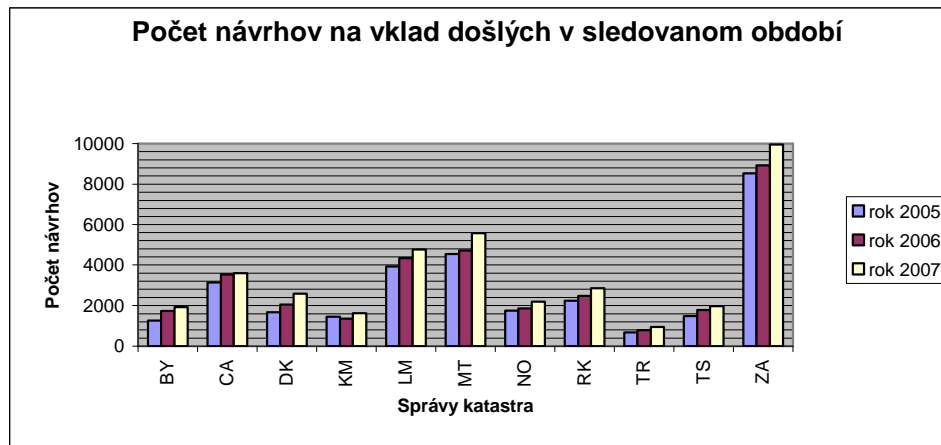
Schválil: Ing. Anna Štrengerová

Dátum:

### Konanie o povolení vkladu do katastra na správach katastra v Žilinskom kraji v rokoch 2005, 2006, 2007

Príloha č. 3, str. 1

P. č.	Okres	Počet návrhov na vklad		
		došlých v sledovanom období		
		rok 2005	rok 2006	rok 2007
1.	BY	1254	1732	1922
2.	CA	3138	3536	3592
3.	DK	1674	2040	2582
4.	KM	1447	1344	1623
5.	LM	3929	4345	4763
6.	MT	4551	4726	5571
7.	NO	1749	1857	2189
8.	RK	2232	2482	2864
9.	TR	674	773	940
10.	TS	1480	1779	1978
11.	ZA	8535	8929	9960



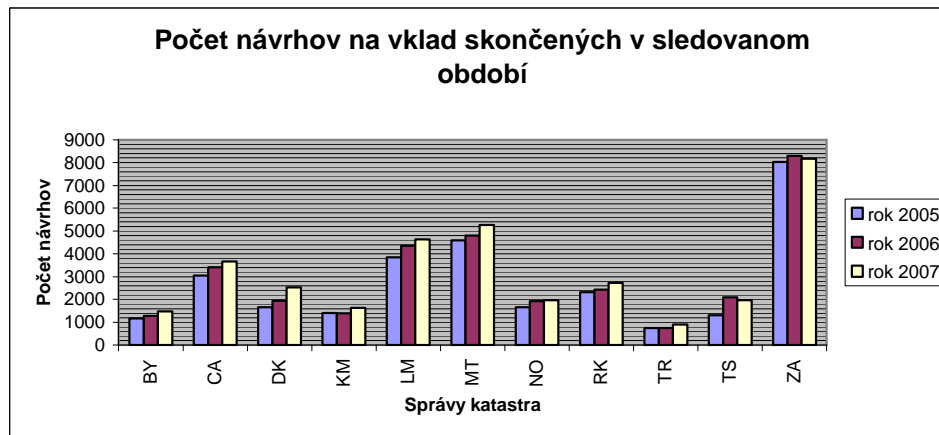
	rok 2005	rok 2006	rok 2007
ZA kraj	30663	33543	37984



### Konanie o povolení vkladu do katastra na správach katastra v Žilinskom kraji v rokoch 2005, 2006, 2007

Príloha č. 3, str. 2

P. č.	Okres	Počet návrhov na vklad		
		skončených v sledovanom období		
		rok 2005	rok 2006	rok 2007
1.	BY	1167	1280	1479
2.	CA	3048	3419	3672
3.	DK	1668	1944	2527
4.	KM	1414	1407	1627
5.	LM	3857	4351	4642
6.	MT	4585	4794	5270
7.	NO	1671	1931	1965
8.	RK	2323	2432	2725
9.	TR	748	751	902
10.	TS	1314	2096	1969
11.	ZA	8022	8285	8165



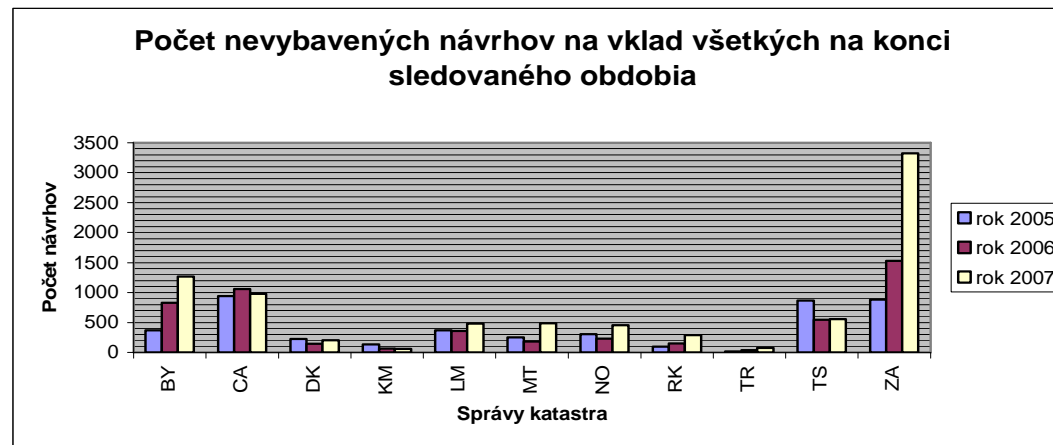
	rok 2005	rok 2006	rok 2007
ZA kraj	29817	32690	34943



### Konanie o povolení vkladu do katastra na správach katastra v Žilinskom kraji v rokoch 2005, 2006, 2007

Príloha 4, str.1

P. č.	Okres	Počet návrhov na vklad		
		nevybavených všetkých na konci sledovaného obdobia		
		rok 2005	rok 2006	rok 2007
1.	BY	373	827	1270
2.	CA	939	1056	976
3.	DK	226	147	202
4.	KM	130	67	63
5.	LM	365	359	480
6.	MT	248	181	486
7.	NO	304	230	454
8.	RK	99	149	288
9.	TR	14	36	74
10.	TS	864	547	556
11.	ZA	882	1527	3323



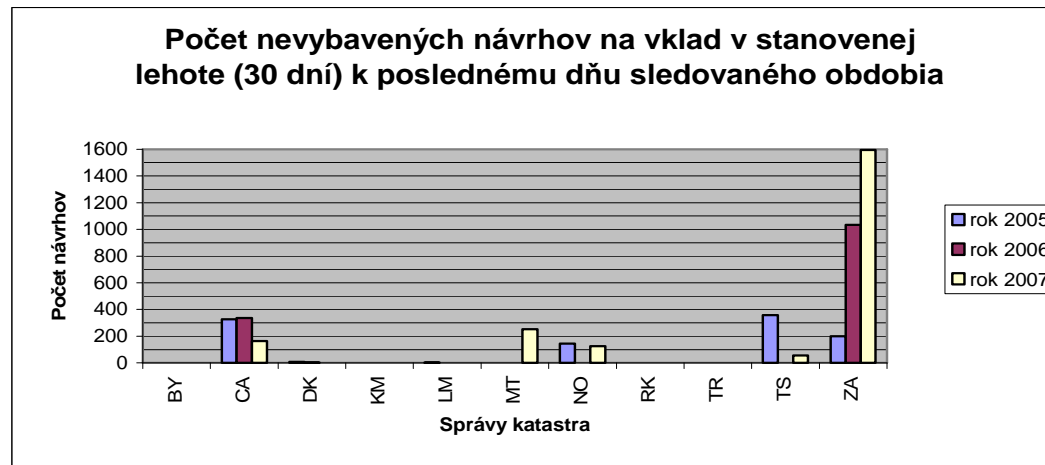
	rok 2005	rok 2006	rok 2007
ZA kraj	4444	5126	8172



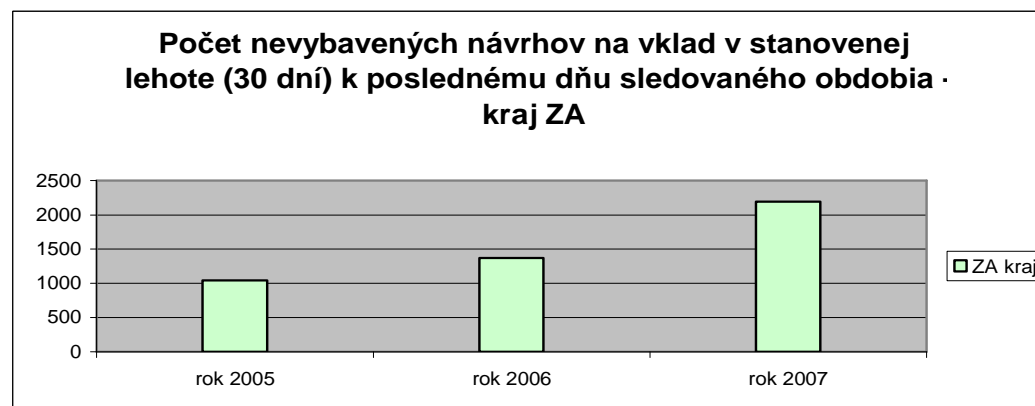
Konanie o povolení vkladu do katastra na správach katastra v Žilinskom kraji v rokoch 2005, 2006, 2007

Príloha č. 4 str. 2

P. č.	Okres	Počet návrhov na vklad		
		nevybavených v stanovenej lehote		
		rok 2005	rok 2006	rok 2007
1.	BY	0	0	0
2.	CA	327	336	164
3.	DK	9	2	0
4.	KM	0	0	0
5.	LM	3	0	0
6.	MT	0	0	253
7.	NO	145	0	125
8.	RK	0	0	0
9.	TR	0	0	0
10.	TS	359	0	55
11.	ZA	200	1033	1593



	rok 2005	rok 2006	rok 2007
ZA kraj	1043	1371	2190

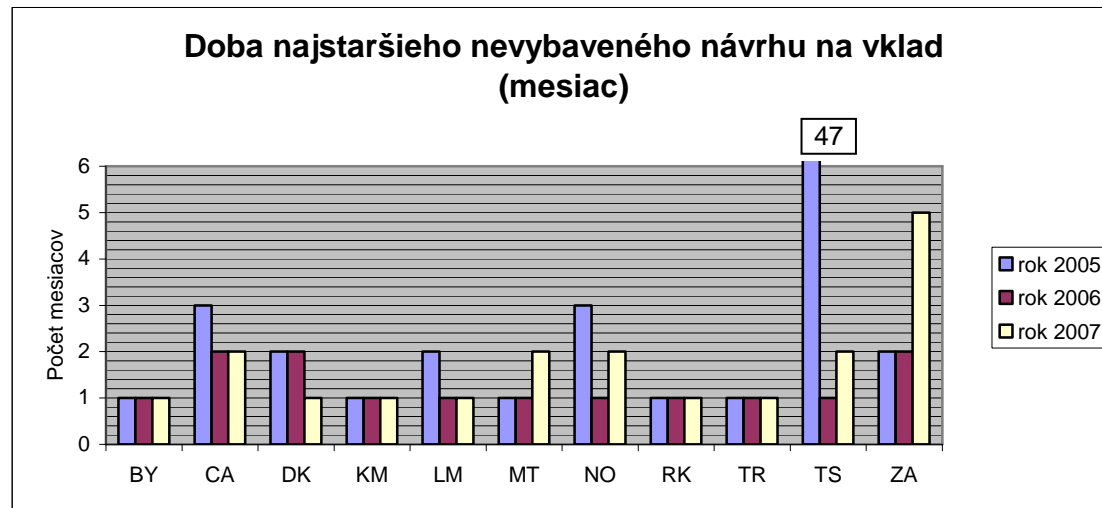




Konanie o povolení vkladu do katastra na správach katastra v Žilinskom kraji v rokoch 2005, 2006, 2007

Príloha č. 5

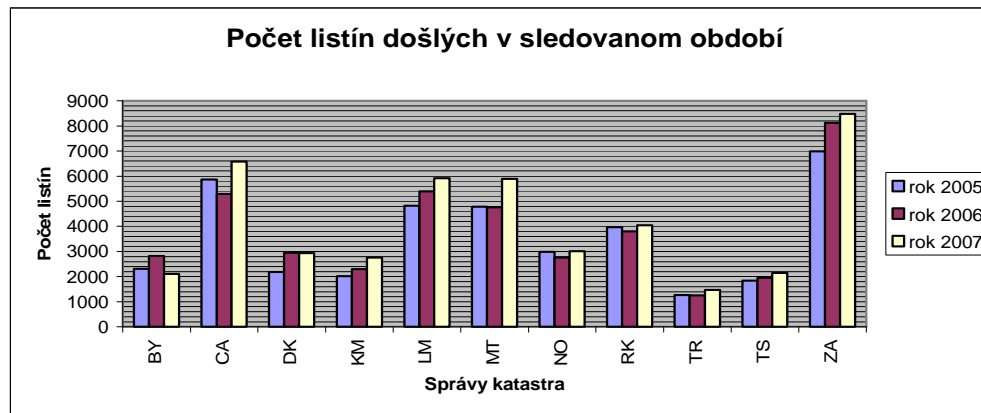
P. č.	Okres	Doba najstaršieho nevybaveného návrhu na vklad (mesiac)		
		rok 2005	rok 2006	rok 2007
1.	BY	1	1	1
2.	CA	3	2	2
3.	DK	2	2	1
4.	KM	1	1	1
5.	LM	2	1	1
6.	MT	1	1	2
7.	NO	3	1	2
8.	RK	1	1	1
9.	TR	1	1	1
10.	TS	47	1	2
11.	ZA	2	2	5



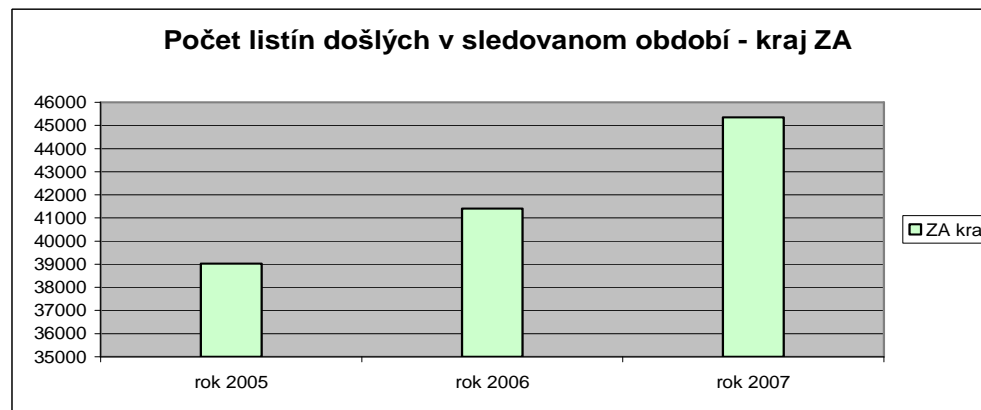
**Zápis listín (záznamových a iných) do katastra na správach katastra v Žilinskom kraji v rokoch 2005, 2006, 2007**

Príloha č.6, str. 1

P. č.	Okres	Počet listín		
		došlých v sledovanom období		
		rok 2005	rok 2006	rok 2007
1.	BY	2315	2828	2109
2.	CA	5857	5289	6583
3.	DK	2181	2949	2932
4.	KM	2024	2307	2753
5.	LM	4820	5396	5911
6.	MT	4792	4752	5897
7.	NO	2986	2751	3015
8.	RK	3965	3806	4046
9.	TR	1259	1248	1474
10.	TS	1834	1955	2153
11.	ZA	6990	8123	8476



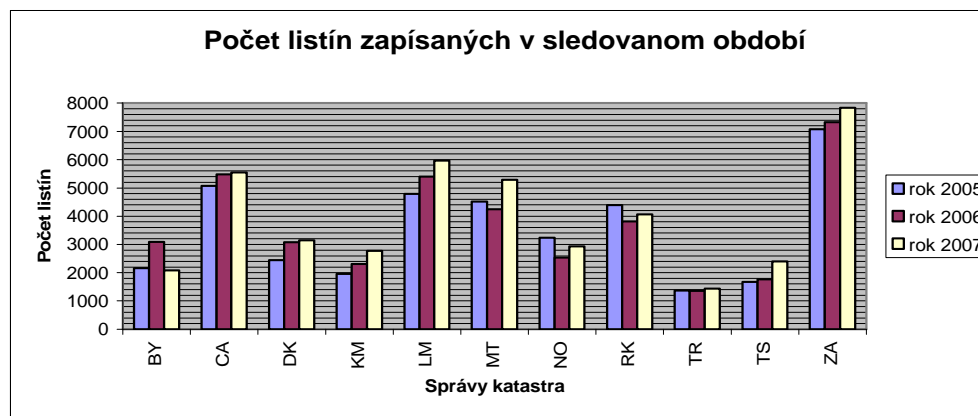
	rok 2005	rok 2006	rok 2007
ZA kraj	39023	41404	45349



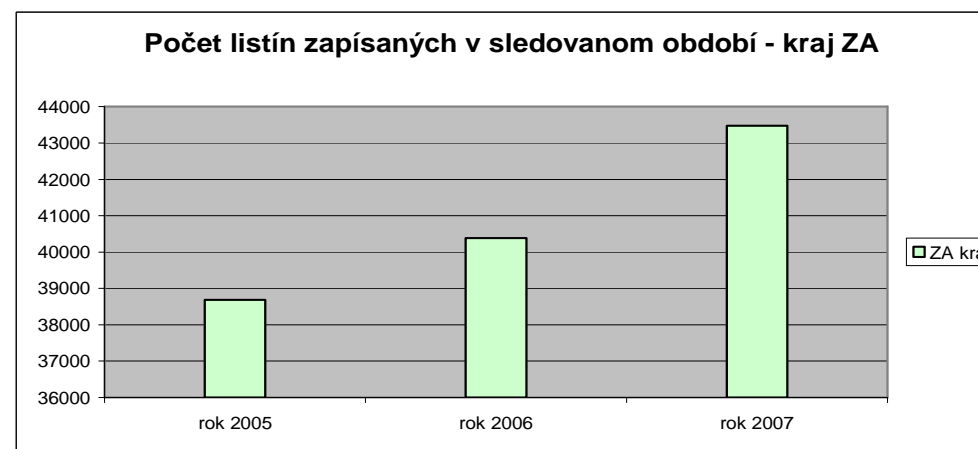
### Zápis listín (záznamových a iných) do katastra na správach katastra v Žilinskom kraji v rokoch 2005, 2006, 2007

Príloha č. 6, str. 2

P. č.	Okres	Počet listín		
		zapísaných v sledovanom období		
		rok 2005	rok 2006	rok 2007
1.	BY	2158	3090	2082
2.	CA	5071	5483	5552
3.	DK	2443	3081	3153
4.	KM	1956	2309	2770
5.	LM	4797	5391	5970
6.	MT	4519	4244	5282
7.	NO	3234	2535	2930
8.	RK	4390	3814	4056
9.	TR	1372	1362	1438
10.	TS	1674	1759	2404
11.	ZA	7069	7320	7836



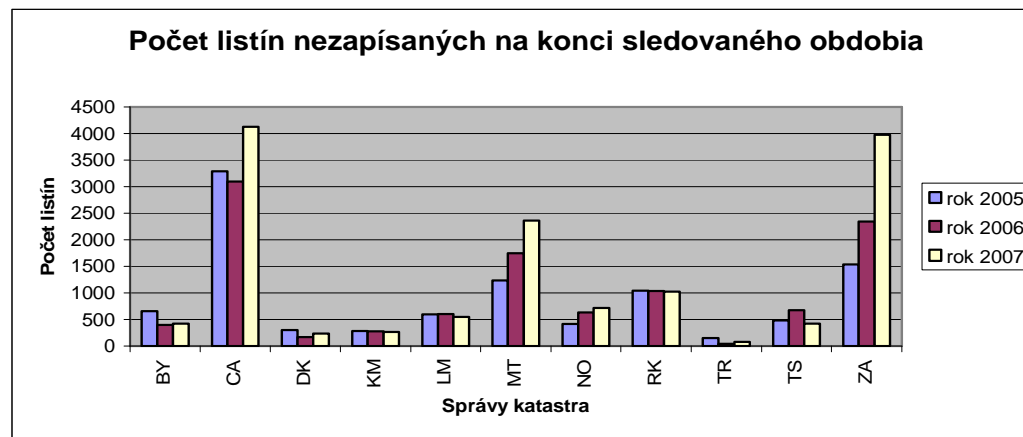
	rok 2005	rok 2006	rok 2007
ZA kraj	38683	40388	43473



**Zápis listín (záznamových a iných) do katastra na správach katastra v Žilinskom kraji v rokoch 2005, 2006, 2007**

Príloha 7, str.1

P. č.	Okres	Počet listín		
		nezapísaných na konci sledovaného obdobia		
		rok 2005	rok 2006	rok 2007
1.	BY	659	397	424
2.	CA	3289	3095	4126
3.	DK	304	172	237
4.	KM	283	281	264
5.	LM	601	606	547
6.	MT	1238	1746	2361
7.	NO	419	635	720
8.	RK	1045	1037	1027
9.	TR	156	42	78
10.	TS	480	676	425
11.	ZA	1536	2339	3979



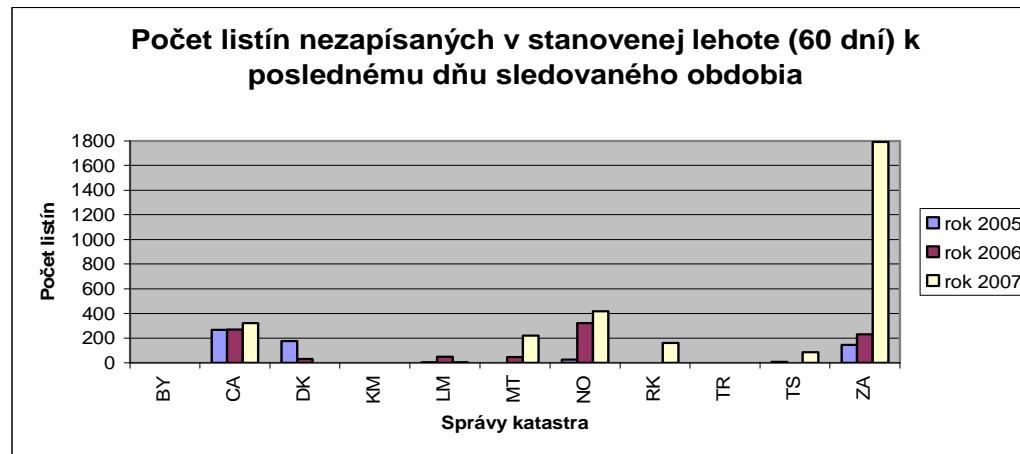
	rok 2005	rok 2006	rok 2007
ZA kraj	10010	11026	14188



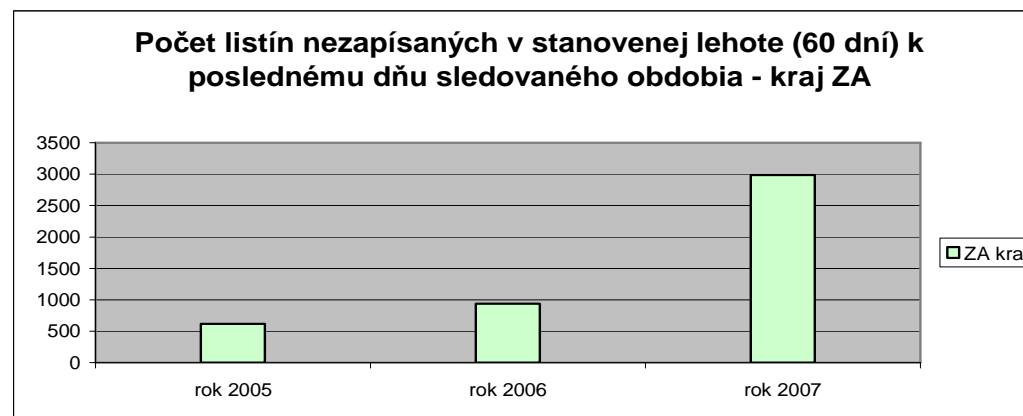
**Zápis listín (záznamových a iných) do katastra na správach katastra v Žilinskom kraji v rokoch 2005, 2006, 2007**

Príloha č. 7, str. 2

P. č.	Okres	Počet listín		
		nezapísaných v stanovenej lehote (60 dní) k posl. dňu sledovaného obdobia		
		rok 2005	rok 2006	rok 2007
1.	BY	0	0	0
2.	CA	267	269	319
3.	DK	176	28	0
4.	KM	0	0	0
5.	LM	2	49	2
6.	MT	0	45	219
7.	NO	25	319	415
8.	RK	0	0	159
9.	TR	0	0	0
10.	TS	6	0	84
11.	ZA	143	230	1791



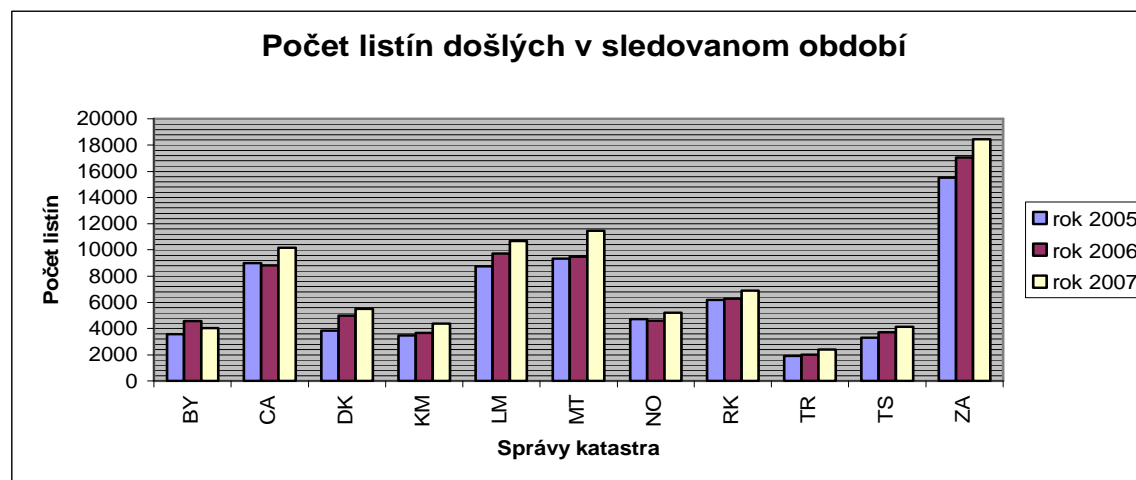
	rok 2005	rok 2006	rok 2007
ZA kraj	619	940	2989



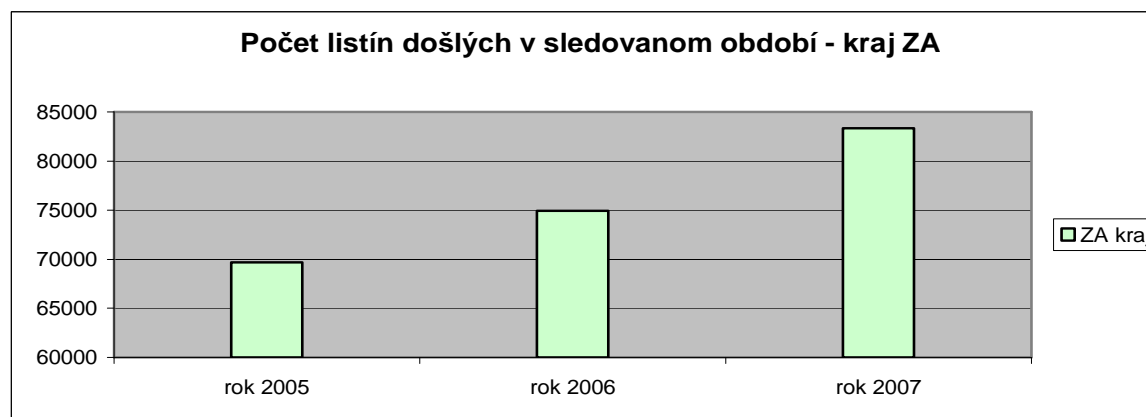
## Zápis listín (vkladových,záznamových a iných) do katastra na správach katastra v Žilinskom kraji v rokoch 2005, 2006, 2007

Príloha č.8, str. 1

P. č.	Okres	Počet listín		
		došlých v sledovanom období		
		rok 2005	rok 2006	rok 2007
1.	BY	3569	4560	4031
2.	CA	8995	8825	10175
3.	DK	3855	4989	5514
4.	KM	3471	3651	4376
5.	LM	8749	9741	10674
6.	MT	9343	9478	11482
7.	NO	4735	4608	5204
8.	RK	6197	6288	6910
9.	TR	1933	2021	2414
10.	TS	3314	3734	4131
11.	ZA	15525	17052	18436



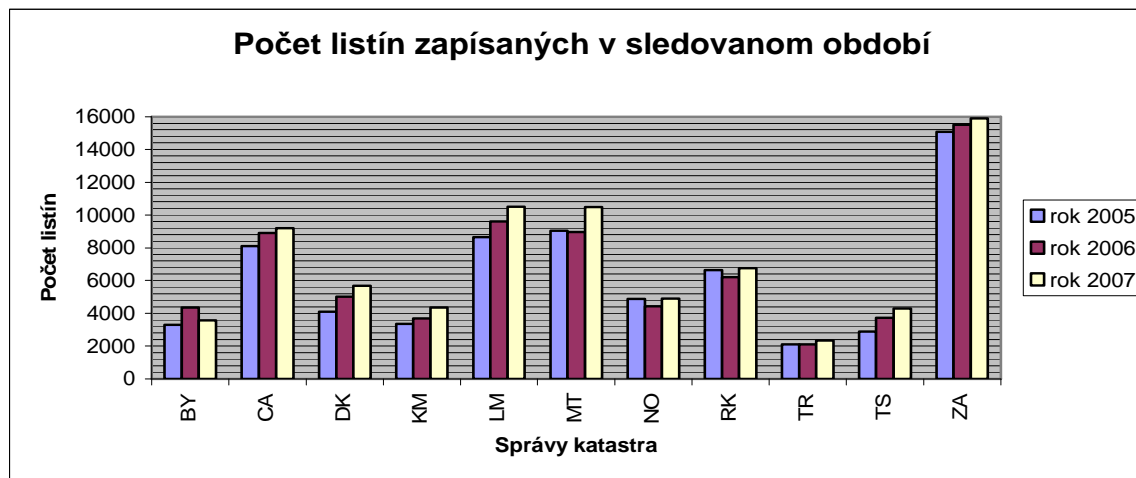
	rok 2005	rok 2006	rok 2007
ZA kraj	69686	74947	83347



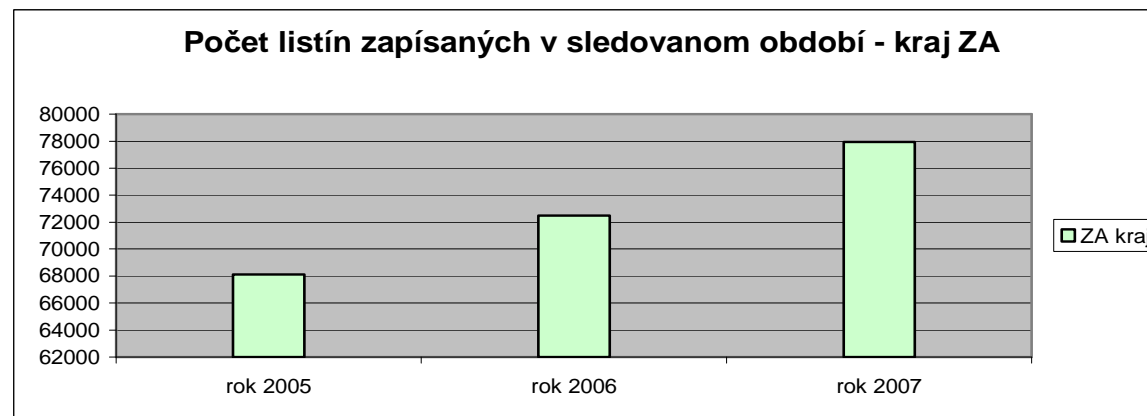
## Zápis listín (vkladových,záznamových a iných) do katastra na správach katastra v Žilinskom kraji v rokoch 2005, 2006, 2007

Príloha č. 8, str.2

P. č.	Okres	Počet listín		
		zapísaných v sledovanom období		
		rok 2005	rok 2006	rok 2007
1.	BY	3306	4359	3558
2.	CA	8093	8893	9196
3.	DK	4091	5000	5667
4.	KM	3362	3688	4353
5.	LM	8639	9610	10521
6.	MT	9053	8962	10469
7.	NO	4881	4425	4887
8.	RK	6636	6215	6755
9.	TR	2103	2104	2332
10.	TS	2895	3724	4289
11.	ZA	15065	15508	15893



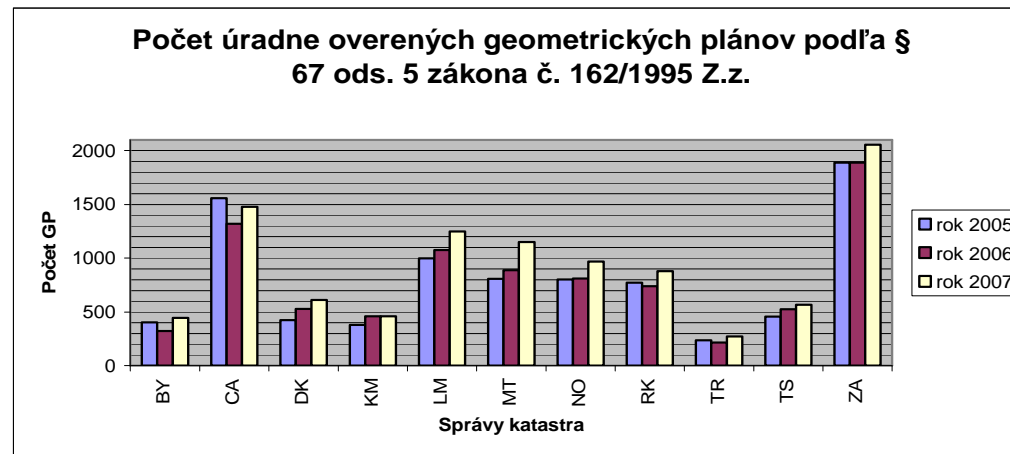
	rok 2005	rok 2006	rok 2007
ZA kraj	68124	72488	77920



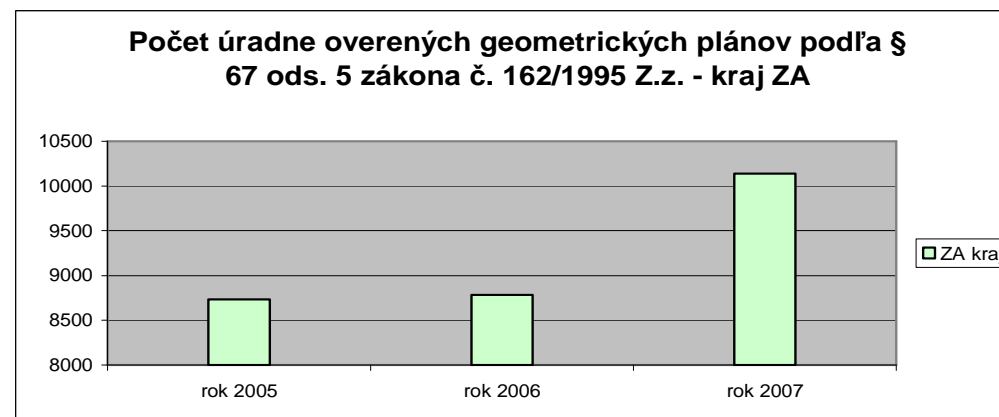
Počet úradne overených geometrických plánov podľa § 67 ods. 5 zákona č. 162/1995 Z.z.

Príloha č. 9

P. č.	Okres	Počet overených geometrických plánov podľa § 67 ods. 5/ zákona č. 162/1995 Z.z.		
		spolu		
		rok 2005	rok 2006	rok 2007
1.	BY	403	325	447
2.	CA	1557	1321	1479
3.	DK	425	528	612
4.	KM	381	461	458
5.	LM	999	1077	1249
6.	MT	809	890	1149
7.	NO	804	811	971
8.	RK	773	739	879
9.	TR	236	216	270
10.	TS	455	524	567
11.	ZA	1889	1891	2056



	rok 2005	rok 2006	rok 2007
ZA kraj	8731	8783	10137

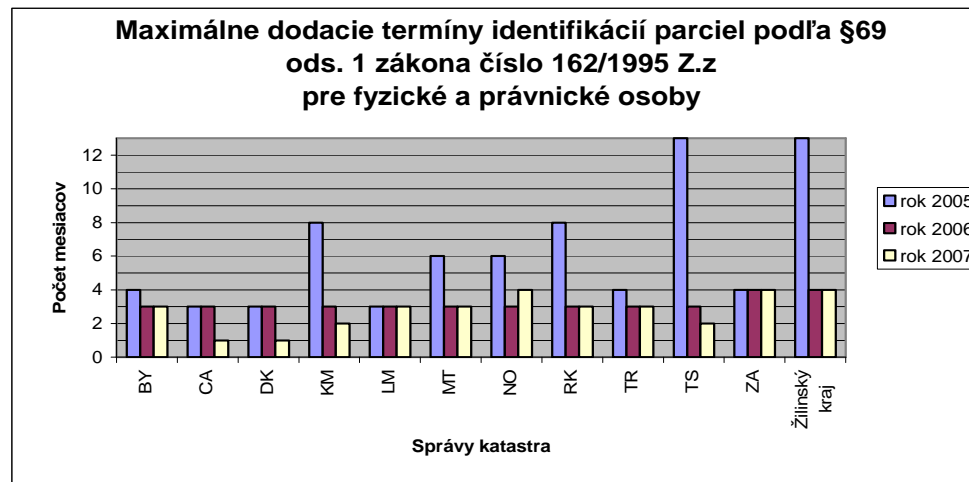




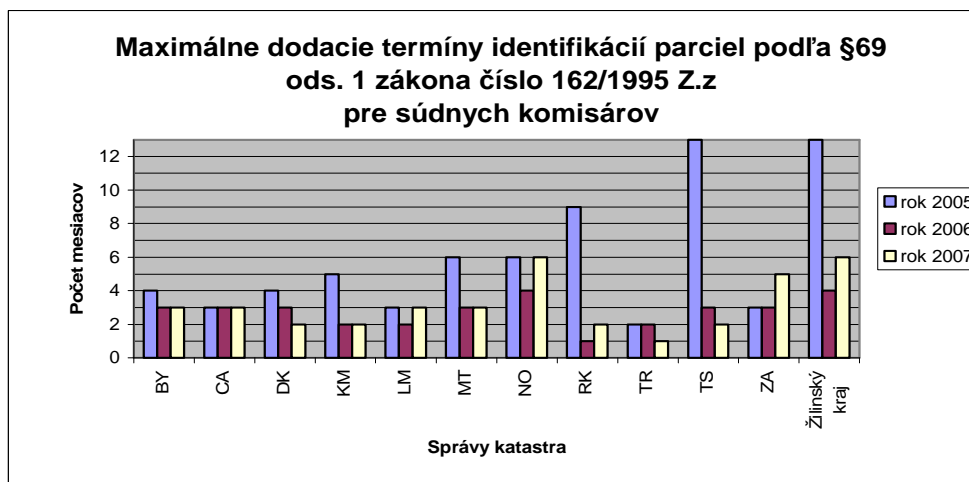
Plnenie osobitne sledovanej úlohy - identifikácie parciel na správach katastra v Žilinskom kraji v rokoch 2005, 2006, 2007.

Príloha č. 10

P. č.	Okres	Maximálne dodacie termíny identifikácií parciel podľa § 69, ods. 1/ Zákona číslo 162/1995 Z.z. (mesiac)		
		pre fyzické a právnické osoby		
		rok 2005	rok 2006	rok 2007
1.	BY	4	3	3
2.	CA	3	3	1
3.	DK	3	3	1
4.	KM	8	3	2
5.	LM	3	3	3
6.	MT	6	3	3
7.	NO	6	3	4
8.	RK	8	3	3
9.	TR	4	3	3
10.	TS	13	3	2
11.	ZA	4	4	4
	Žilinský kraj	13	4	4



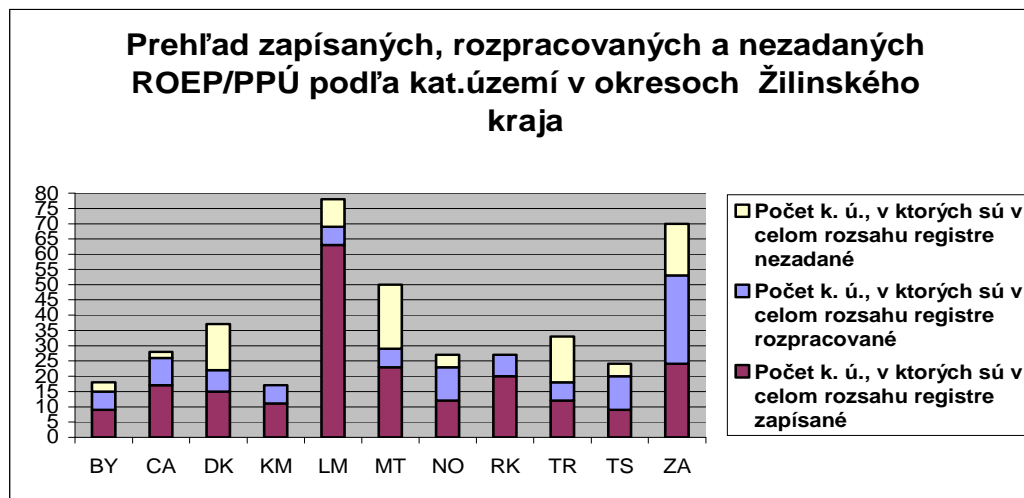
P. č.	Okres	Maximálne dodacie termíny identifikácií parciel podľa § 69, ods. 1/ Zákona číslo 162/1995 Z.z. (mesiac)		
		pre súdnych komisárov		
		rok 2005	rok 2006	rok 2007
1.	BY	4	3	3
2.	CA	3	3	3
3.	DK	4	3	2
4.	KM	5	2	2
5.	LM	3	2	3
6.	MT	6	3	3
7.	NO	6	4	6
8.	RK	9	1	2
9.	TR	2	2	1
10.	TS	13	3	2
11.	ZA	3	3	5
	Žilinský kraj	13	4	6



## ROEP

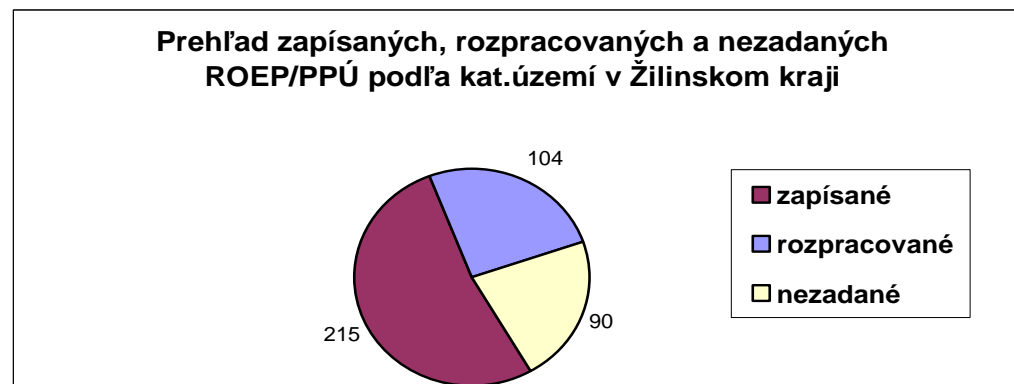
Príloha č. 11, str. 1

P. č.	Okres	Počet k. ú., v ktorých sú v celom rozsahu registre		
		zapísané	rozpracované	nezadané
1.	BY	9	6	3
2.	CA	17	9	2
3.	DK	15	7	15
4.	KM	11	6	0
5.	LM	63	6	9
6.	MT	23	6	21
7.	NO	12	11	4
8.	RK	20	7	0
9.	TR	12	6	15
10.	TS	9	11	4
11.	ZA	24	29	17



Poznámka: v k.ú., v ktorom je zapísané do KN ZRPS a je rozpracované alebo nezadané RVIN je v tabuľke zaradené do stĺpca rozpracované alebo nezadané.

Počet k.ú. Žilinského kraja, v ktorých sú v celom rozsahu registre			
	zapísané	rozpracované	nezadané
<b>Poč.k.ú</b>	<b>215</b>	<b>104</b>	<b>90</b>



## ROEP

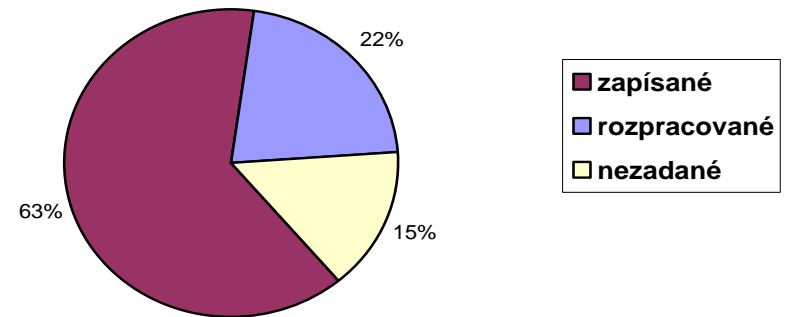
## ROEP

Príloha č. 11, str. 2

P. č.	Okres	Výmera registrov v ha		
		zapísaných	rozpracovaných	nezadaných
1.	BY	12 251	14 069	1 843
2.	CA	54 265	9 312	12 485
3.	DK	31 883	6 418	10 880
4.	KM	15 426	1 943	0
5.	LM	103 756	14 674	15 686
6.	MT	40 087	17 004	16 474
7.	NO	33 318	28 913	6 821
8.	RK	59 096	5 588	0
9.	TR	17 337	10 622	11 326
10.	TS	27 972	14 589	5 332
11.	ZA	35 732	24 512	21 264
<b>kraj ZA</b>		<b>431 123</b>	<b>147 644</b>	<b>102 111</b>

Výmera registrov Žilinského kraja v ha, ktoré sú			
	zapísané	rozpracované	nezadané
<b>Poč.k.ú</b>	<b>431 123</b>	<b>147 644</b>	<b>102 111</b>

Prehľad zapísaných, rozpracovaných a nezadaných ROEP/PPÚ podľa výmery v Žilinskom kraji v percentách



## PLÁN VECNÝCH ÚLOH NA ROK 2008

O z n.	Úloha	Merná jednotka	Skutočnosť 2007 počet m.j./-	Plán 2008 počet m.j./PH	Skutočnosť 2008				Poznámka
					I. štvrťrok	I.-II. štvrťrok	I.-III. štvrťrok	I.-IV. štvrťrok	
					počet m.j./SH				
a	b	c	d	e	f	g	h	i	j
2	Registratúra katastrálnych podaní ...	podanie	107 095	100 500					
a			26 766 SH	23 598 PH					
b	Rozhodovanie o návrhu na vklad údajov o právnych vzťahoch k nehnuteľnostiam z toho oslobodené:	práv. skon. konanie + tis. Sk celkom	34943/33112 SH 85 424 tis.	33000/31020 PH 79 200 tis.					
		práv. skon. konanie + tis. Sk	1123/1261 SH 2 445 tis.	1100/1034 PH 2 640 tis.					
c	Ďalšie činnosti súvisiace s vkladovým konaním	PH	19 641 SH	17 500 PH					
d	Zápis listín do katastra nehnuteľností	listina	77 920	75 500					
			95 355 SH	101 116 PH					
2	Spolu: len tis. Sk celkom/ PH alebo SH		85 424 tis. 174 874 SH	79 200 tis. 173 234 PH					
3	Konanie o obnove evidencie niektorých pozemkov a právnych vzťahov k nim ...	katastrálne územie	49	116					
aa			5 843 SH	16 732 PH					
ab	Preberanie a zápis registrov ...	register	7	55					
			8 470 SH	16 732 PH					
b	Oprava chýb v katastrálnom operáte ...	podanie	1 928	2 100					
			10 380 SH	8 400 PH					
c	Činnosť supervízora ...	PH	9 151 SH	8 200 PH					
d	Úradné overovanie geometrických plánov a iných výsledkov g. a k. prác ...	GP + iný výsledok + tis. Sk celkom	10137/10080 SH 4 480 tis.	9000/9900 PH 4140 tis.					
	z toho: oslobodené	GP + iný výsledok + tis. Sk	0	100/110 PH 46 tis. Sk					
ea	Konanie o určení priebehu hranice pozemkov	konanie + tis.Sk celkom	0	0					
	z toho: oslobodené	konanie + tis.Sk	0	0					

## PLÁN VECNÝCH ÚLOH NA ROK 2008

O z n.	Úloha	Merná jednotka	Skutočnosť 2007 počet m.j./-	Plán 2008 počet m.j./PH	Skutočnosť 2008				Poznámka
					I. štvrťrok	I.-II. štvrťrok	I.-III. štvrťrok	I.-IV. štvrťrok	
					počet m.j./SH				
a	b	c	d	e	f	g	h	i	j
eb	Konanie o priestupkoch a o porušení poriadku na úseku g., k. a k.	konanie + tis.Sk	0	0					
fa	Aktualizácia VKM ...	GP	5 194 9 972 SH	5 200 7 800 PH					
fb	Tvorba VKM	katastrálne územie	55 5 746 SH	53 7 800 PH					
ga	Ostatné činnosti ...	PH	14 934 SH	16 500 PH					
gb	Premietanie priebehu štátnej hranice do katastra nehnuteľností	PH	0	0					
<b>3</b>	Spolu: len tis. Sk celkom/ PH alebo SH		4 480 tis. 74 576 SH	4 140 tis. 92 064 PH					
<b>4</b> <b>a</b>	Štátna dokumentácia ...	PH	18 974 SH	18 308 PH					
<b>b</b>	Poskytovanie informácií z katastra ...	tis. SK celkom	103 475 SH 71 124 tis.	91 000 PH 73 000 tis.					
	z toho: spoplatnené	tis. SK	38 657 SH 21 242 tis.	32 760 PH 21 900 tis.					
	z toho: oslobodené	tis. SK	62 769 SH 49 354 tis.	56 770 PH 50 670 tis.					
	z toho: podľa ponukového cenníka spoplatnené a oslobodené	tis. SK	2 049 SH 532 tis.	1 470 PH 430 tis.					
<b>4</b>	Spolu: len tis. SK celkom/ PH alebo SH		71 128 tis. 122 449 SH	73 000 tis. 109 308 PH					
<b>2</b> <b>-4</b>	Spolu: len tis. SK celkom/ PH alebo SH		161 032 tis. 371 899 SH	156 340 tis. 374 606 PH					

Vysvetlivky: 1/ označenie a obsah úloh sú vypracované na základe listu ÚGKK SR č. OKI - 1302/2001 zo dňa 9.4.2001

2/ v pláne nie sú obsiahnuté práce, ktoré budú vykonávané mimo štandardných rozpočtových prostriedkov

Plán vec. úloh na rok 2008 bol vypracovaný na činnosti zamestnancov SK ako sú vykonávané pri práci v programe WISKN a WRKN. Prechodom na VÚK od 1.4.2008 sa zmení výkon pri registratúre, pri zápise listín, pri úradnom overovaní GP, bude vyšší nárok na tech. oddelenia pri vypracovaní elektornických výkazov výmer a VGP (staré GP) potrebných ku odovzdávaniu listiny. Plán vecných úloh po prechode do VÚK by mal byť nový, mala by byť zadaná nová metodika a taktiež by sme mali vedieť predpokladať výkony (časovú náročnosť na vykonanie jednotlivých činností) zamestnancov pri práci s VÚK.

Vypracoval: Ing. Hollá

Schválil: JUDr. Viera Urdziková

Dátum: